

随 時 監 理

令和8年度

仕 様 書

(随時監理用)

委託業務名：R 8 宮繕 名西高等学校 石・石井 改修監理業務

徳島県県土整備部宮繕課

仕様書（随時監理用）

1 総則

- (1) 受託者（以下「乙」という。）は、設計図書（図面、工事仕様書等（閲覧補足説明書及び同書に対する質問回答書を含む、以下同じ。）をいう。以下同じ。）、工事請負契約書及び関係法令の内容について熟知の上、工事現場の状況に精通し、工事が完全に施工されるよう公正な立場に立って、かつ責任をもって以下の監理業務を行うものとする。
- (2) 委託者（以下「甲」という。）は、対象工事の監督員業務のうち、本仕様書で定める業務について乙に委託する。
- (3) 乙は、本業務を履行するにあたり業務担当技術者を定めるものとする。また、乙は業務担当技術者の中から監督員の業務を分担する者を定め甲に通知し、その承諾を得るものとする。
- (4) 乙は工事監理にあたり、設計、施工内容上疑義が生じた場合は、直に県の監督員（以下「県監督員」という。）に通知し、県監督員及び県が必要と認めて派遣する設計者と協議のうえ、適切に監理を行うものとする。
- (5) その他、この仕様書に定める業務の処理に関して疑義が生じた場合は、速やかに甲乙協議して定めるものとする。

2 業務概要

- (1) 委託業務名 R 8 営繕 名西高等学校 石・石井 改修監理業務
- (2) 業務箇所 名西郡石井町石井
- (3) 履行期間 契約書による。
- (4) 業務対象工事

本業務の対象となる工事（以下「対象工事」という。）は、下記のとおりとする。

工 事 名	工 期	設計金額(千円)	備 考
R 8 営繕 名西高等学校 石・石井 体育館等空調設備新設工事空調（着手日指定型）	契約締結日の翌日から令和9年2月20日まで	約 128,480 千円	工事着手日 令和8年8月20日
R 8 営繕 名西高等学校 石・石井 体育館等空調設備新設工事建築（企業育成型）	契約締結日の翌日から令和9年2月20日まで	約 34,507 千円	

3 業務内容

(1) 設計監理業務

- ア 設計意図を工事請負業者に正確に伝えるために必要な打合せ及び図面等の作成
- イ 設計図書に基づいて工事受注者が作成する各種施工図、模型、材料、仕上げ見本及び機器製作図の検討及び承諾
- ウ 設計変更が生じた場合の、県監督員等との協議並びに設計変更図書の作成及び工事費の積算
なお、変更設計書については、営繕積算システムR I B C 2データで提出すること。

(2) 現場監理業務

- ア 設計図書に基づく工程の管理、立会い、工事施工状況の検査及び工事材料の試験若しくは検査
- イ 契約の履行に関し、県監督員が工事受注者に対して行う指示、承諾又は協議についての事前の検討
- ウ 工事に関連する関係諸機関との協議
- エ 関連する2以上の工事における工程等の調整
- オ 県監督員と工事受注者及び関係機関等との連絡
- カ 工事の内容に変更等の必要があると認められた場合、その理由及び事項の報告
- キ 対象工事の竣工検査及び部分払い検査に対する協力
- ク 契約図書に基づき、工事受注者から県監督員に提出される書類等の整理
- ケ 工事に関する官公署への提出書類等の作成
- コ 定例会及び県監督員との協議等の議事録の作成
- サ 現場定例会議への参加と会議の進行に係る業務（管理技術者：1回/月、主任担当技術者：毎回）

4 業務担当技術者の種別及び資格等

業務担当技術者は次のとおりとする。

(1) 管理技術者（1名以上）

管理技術者は、一級建築士の資格を有し、かつ対象工事全般についてその設計図書を掌握し、工事の施工監理について高度の技術・経験及び能力を有するものとする。

(2) 主任担当技術者（建築担当技術者、設備担当技術者 各1名以上 ただし、上記（1）以外の者とする）

主任担当技術者は、工事について、その設計意図を十分に理解し、設計内容に精通すると共に、工事の施工監理について相当の経験と能力を有するもので、大学卒業後5年以上又はそれと同等の経験を有するものとする。

5 業務の処理要領

(1) 甲は県監督員を定め乙に通知する。

(2) 甲は対象工事について、工事請負契約の締結又は変更を行った場合、若しくは工事受注者に対して、この業務に関する内容の指示を与えたときは、遅滞なく乙にその内容を通知するものとする。

なお、工事受注者に対する設計変更指示は、甲のみが行い、乙が行うことはできない。

(3) 乙は、業務の経緯及び履行状況が確認できるように、必要な図書及び記録を整理し、県監督員の指示により直ちに提出するものとする。

(4) 乙は、業務を処理した場合は、その都度、その概要を文書により県監督員に報告するものとする。

(5) 乙の担当職員と県監督員の上記以外の処理業務については、別表「工事監理業務一覧表」によるものとする。また、当該業務の処理方法は、別に定める「工事監理業務処理要領表」を参考にする。

なお、別表に定めのない事項については、甲乙協議のうえ実施するものとする。

(6) 乙は、甲に下記の書類を提出するものとする。

なお、様式については甲の指示によるものとする。

ア 着手時

- ・業務計画書

イ 各月末(翌月の10日までに提出)

- ・工事監理状況報告書

ウ 部分引渡し時

- ・委託業務部分引渡しに係る検査請求書
- ・工事進行写真、監理日誌、打合せ簿及び各種記録簿

エ 完了時

- ・委託業務完了検査請求書
- ・工事竣工及び完了写真、監理日誌、打合せ簿及び各種記録簿

オ 随時

- ・別表「工事監理業務一覧表」で定められた報告書類
- ・その他必要な書類

6 貸与品、その他

- (1) 対象工事の設計図書に定められた監督員事務所及びその備品のうち、県監督員の指定するものは、この業務に関し無償で使用することができる。これらの貸与品は、善良な管理者の注意をもって使用しなければならない。
- (2) この業務を行うに必要な業務資料は、貸与又は閲覧することができる。貸与されたものは業務完了時に、速やかに返却するものとする。
- (3) 追加設計変更が生じた場合は、営繕課が定める監理委託料変更算定基準により委託料の変更を行う。ただし、設計に契約不適合がある場合は除く。(契約不適合がある場合は当初設計受託者が設計変更を行う)
- (4) 工事完了通知、特定工程工事完了修了通知等の計画通知に関連する検査に係る手数料は委託料に含んでいる。

別表

工事監理業務一覽表

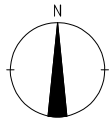
処理区分 業務事項	業務担当技術者								県監督員					備考
	立会	指示	承諾	確認	検査	協議	調査	報告	立会	同意	確認	検査	処理	
1 書類関係														
工事工程表											○		○	工程段階支払率表による 県へ直接
現場代理人及び主任技術者等選任(変更)通知書											○		○	県へ直接
施工管理技術者				○				○			○			
技術者台帳											○		○	県へ直接
電気保安技術者				○				○			△			
工事用電力設備保安責任者				○				○			△			
技能資格者証明				○				○			△			
技能士チェックシート				○				○			△			
施工体系図				○			△	○			○		△	
施工体制台帳				○			△	○			○		△	
再下請負通知書				○			△	○			○		△	
工事实績情報サービス(CORINS)											○		○	県へ直接
官公署竣工検査	○			○				○	○		○		○	消防署、労基局、警察署、保健所等
工事部分払検査請求書				○				○			○		○	
工事施工報告書				○				○			○		○	
工事報告(進達質疑)書								○			○		○	
火災保険等				○				○			○		○	火災保険、建設工事
事故報告書				○			○	○			○		○	
工事中止・解除通知	○						○	○	△		○		○	
設計変更箇所一覽表				○			△	○			○			
設計変更箇所確認書				○				○			○		○	
材料品検収願				○			△	○			○			出荷証明等
工事竣工検査請求書				○				○			○		○	
完成図・工事写真その他				○				○			○		○	保全に関する資料

処理区分 業務事項	業務担当技術者							県監督員					備考	
	立会	指示	承諾	確認	検査	協議	調査	報告	立会	同意	確認	検査		処理
2 準備														
工事予定表				○				○		○				
実施工程表		△	○					○		○				
総合施工計画書		△	○					○		○				
施工見本	△		○	○				○	△	○				
仕上材、(色)の決定	○		○	○				○	△	○				
施工図		△	○					○		△				
工種別施工計画書		△	○					○		○				
3 材料														
配合計画書		△	○					○		○				
機器製作図 (機材承認図)		△	○					○		○				
同等品使用願				○			○	○			○		○	
材料品検収願		△	○		○			○		○				
材料・製品検査(試験) 工場検査	△	△		○	△			○	△		△	△		
4 安全関係														
支障物件確認書	○			○				○	△		○			支障物件確認書
県監督員の確認後の工事着手とする。														
仮囲い等	○			○				○	△		△			安全再確認シート
墜落防止チェックシート				○				○			△			
足場	○			○				○	△		○			足場チェックリスト
県監督員の確認後の足場使用開始とする。														
5 施工														
敷地調査	○			○				○	△		△			
一工程の施工の確認	○	△	○	○	○			○	△	○	△	△		1工程毎
工法提案						○		○			○			

処理区分 業務事項	業務担当技術者							県監督員					備考	
	立会	指示	承諾	確認	検査	協議	調査	報告	立会	同意	確認	検査		処理
ベンチマーク	○	△			○			○	△		△			
地縄張り	○	△			○			○	△		△			
遣りかた	○	△			○			○	△		△			
墨出検査	○				○			○	△		△			
文化財発見	○			○				○	△		△			
根切り完了	△				○			○	△		△			
発生材処理	△			○				○	△		△			
各種試験立合	○		○	○	○			○	△		△			
各種現場対応	○		○	○	○	○		○	△		△			
鉄筋組立	○		○		○			○	△		△			各部位毎
コンクリート工事	○		○		○			○	△		△			
機器搬入取付			○		△			○		△	△			
各工事区分間の調整			○	○			○	○		○			○	
施設管理者と各工事との調整			○	○			○	○		○			○	
埋設物等の重要な施工	△		○	○	○			○	△	○	△			スリーブ配管、インサート取付等
設備機能試験 (検査・調整を含む)	○				○			○	△		△			
各種測定結果表				○				○			△			
公害関係	○		○					○		○			○	
部分払検査 中間検査	○				○			○	○			○	○	
竣工検査	○				○			○	○			○	○	
手直し検査	○			○	○			○	○		○	○	○	

凡例：△ 必要とする場合のみ

(注) 立会等 の用語の定義は、国土交通省大臣官房官庁営繕部監修公共建築工事標準仕様書による対象工事により必要となる業務事項を適用する

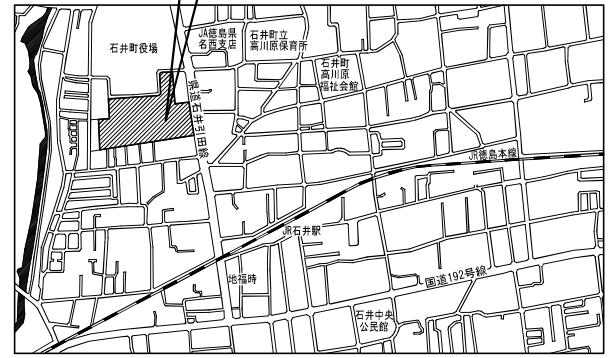


凡例

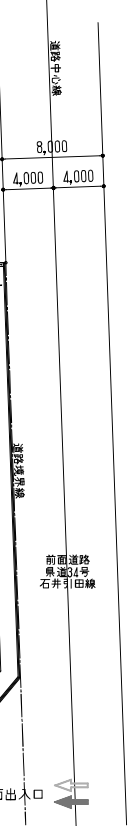
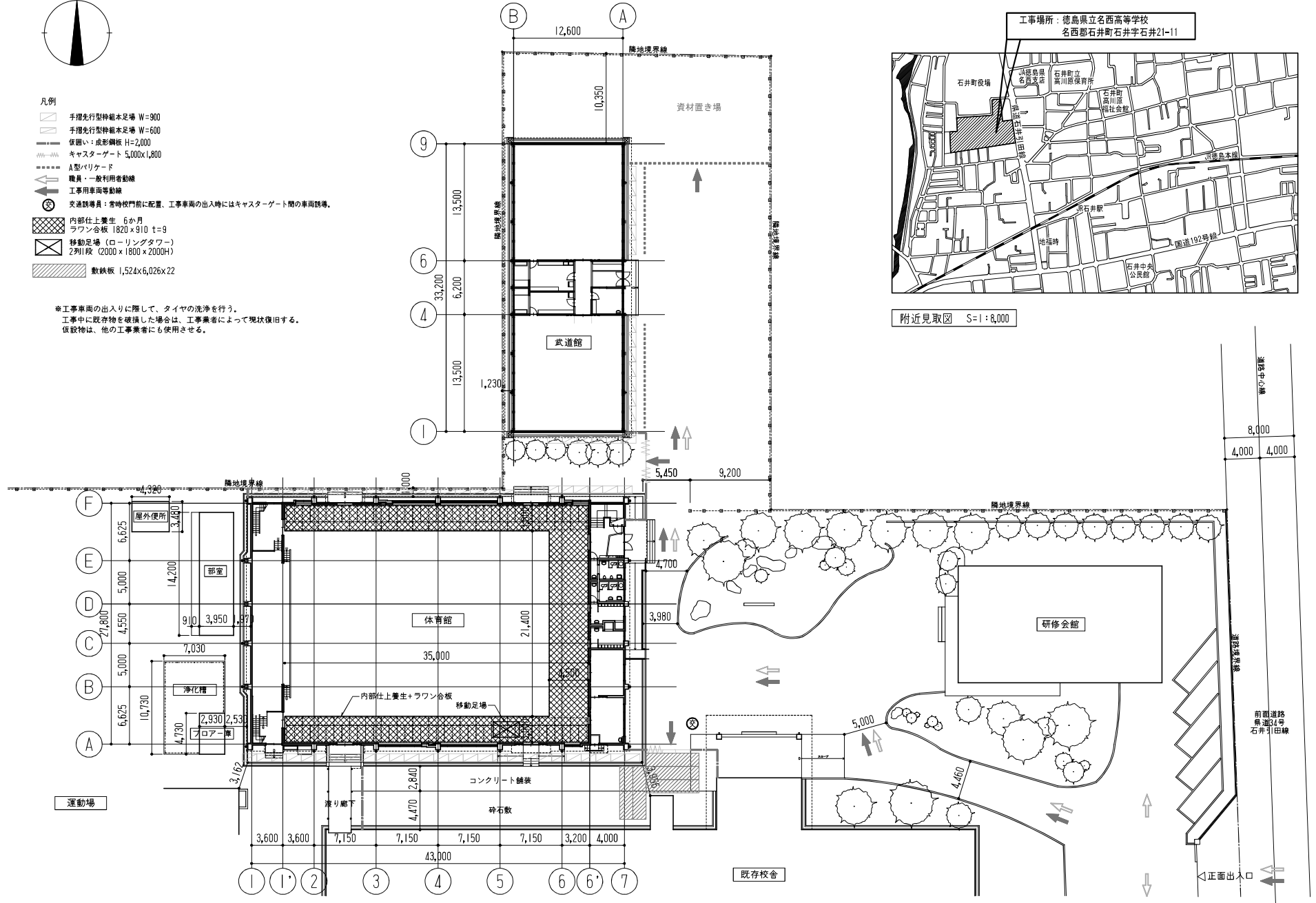
- 手摺先行型枠組木足場 W=900
- 手摺先行型枠組木足場 W=600
- 保固い：成形鋼板 H=2,000
- キャスターゲート 5,000x1,800
- A型バリアード
- 職員・一般利用者動線
- 工事用車両等動線
- 交通誘導員：常時校門前に配置、工事車両の出入時にはキャスターゲート間の車両誘導。
- 内部仕上養生 6か月
- ラワン合板 1820×910 t=9
- 移動足場（ローリングタワー）
- 2列1段（2000×1800×2000H）
- 敷鉄板 1,524×6,026×22

※工事車両の出入りに際して、タイヤの洗浄を行う。
 工事中に既存物を破壊した場合は、工事業者によって現状復旧する。
 仮設物は、他の工事業者にも使用させる。

工事場所：徳島県立名西高等学校
 名西郡石井町石井字石井21-11



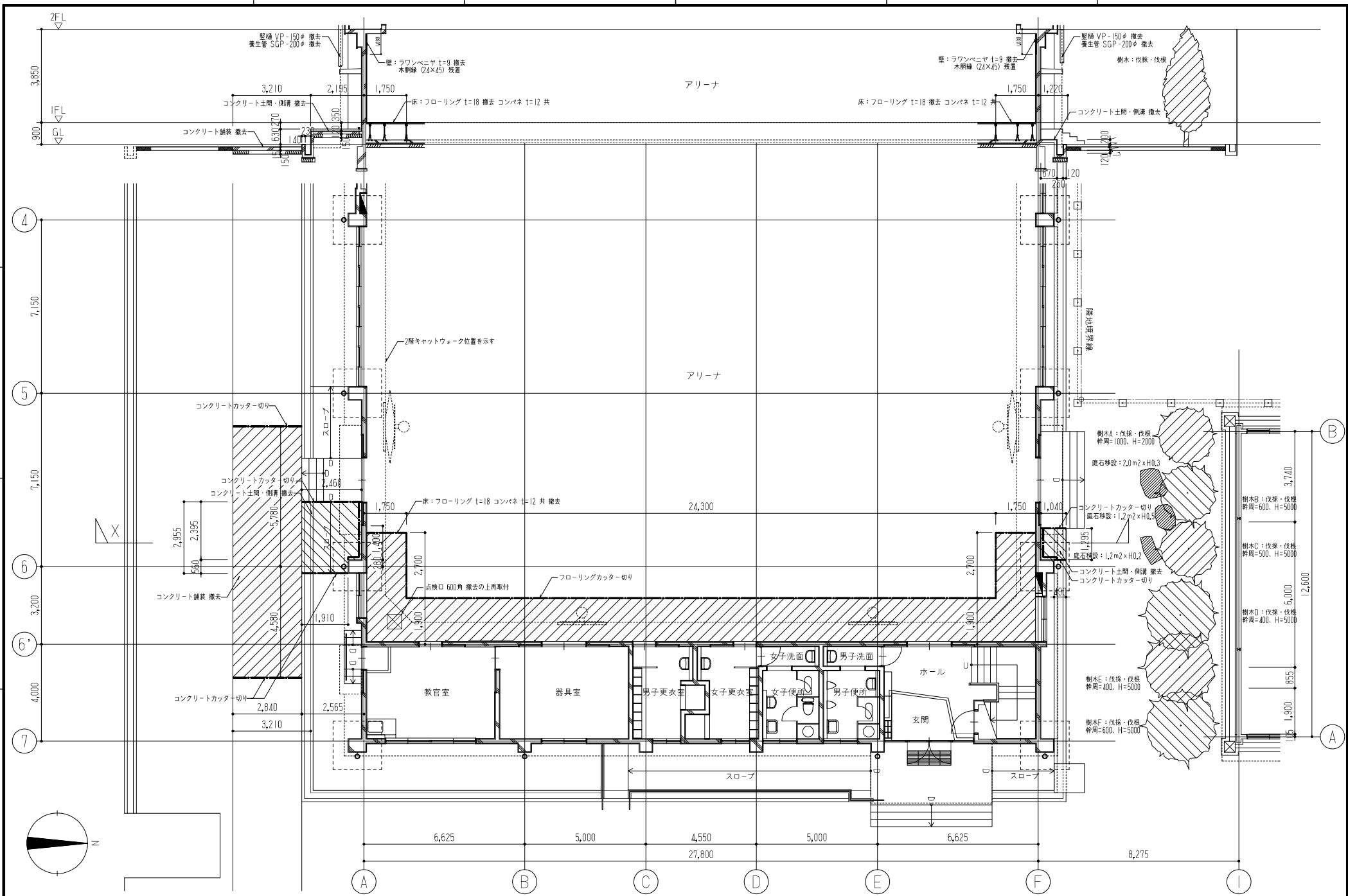
附近見取図 S=1:8,000



縮尺 A2:100%
 A3:70.7%

徳島県県土整備部管轄課	工事名称 R8営繕 名西高等学校 石・石井 体育館等空調設備新設工事建築	図面番号 A-01
設計 R8.03	図面名称 附近見取図・配置図兼仮設計画図	縮尺 1:300・8,000

株式会社 象企画設計
 TEL 089-661-4080
 徳島市錦見町西町67-1
 一級建築士事務所 一級造景建築士事務所
 一級建築士登録 第66203号 林 實



縮尺 A2 : 100%
A3 : 70.7%

徳島県県土整備部管轄課

工事名称 R8営繕 名西高等学校 石・石井
体育館等空調設備新設工事建築

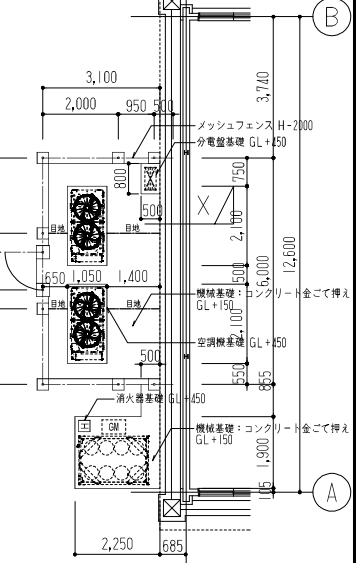
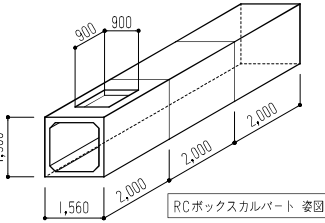
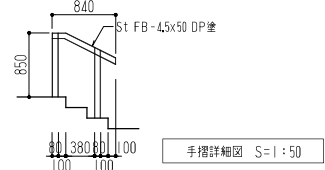
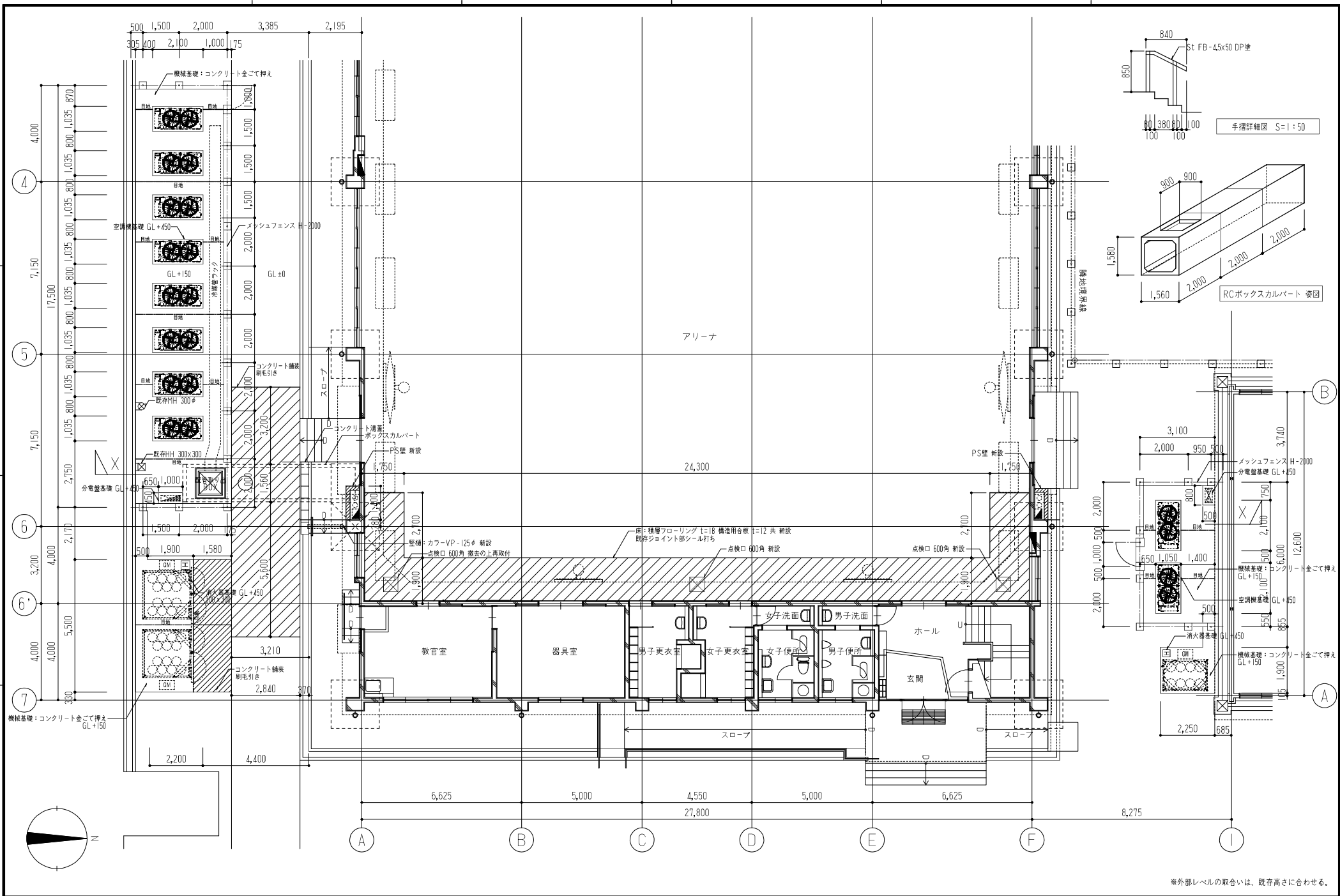
図面番号 A-02

設計 R8_03 竣工

図面名称 1階平面図 (改修前)

縮尺 1 : 100

株式会社 象企画設計
TEL 088-661-6300
徳島市権貝町西岡67-1 FAX 088-661-6037
一級建築士事務所 徳島県知事登録 第1119号
一級建築士登録 第86203号 林 實



※外部レベルの取合いは、既存高さに合わせる。

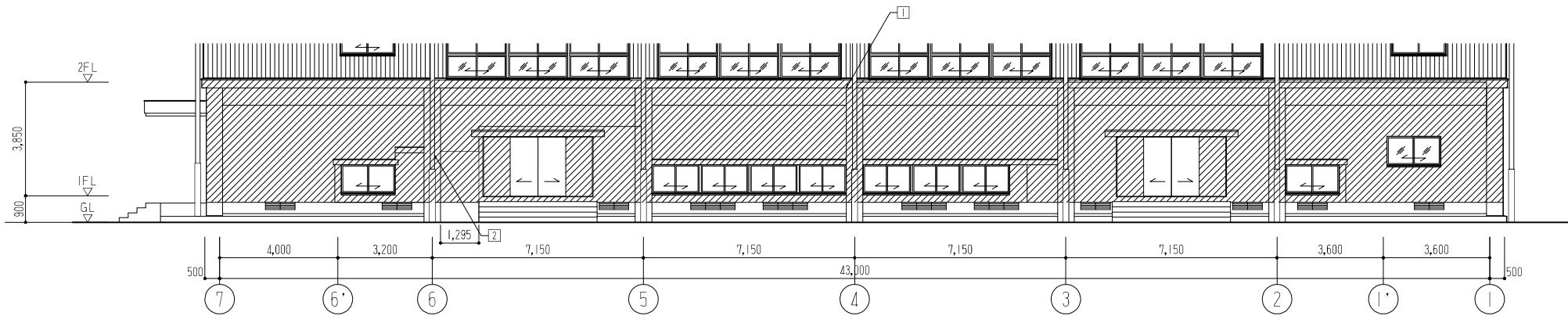
縮尺 A2 : 100%
A3 : 70.7%

徳島県土木整備部管轄課
設計 R8_03 竣工

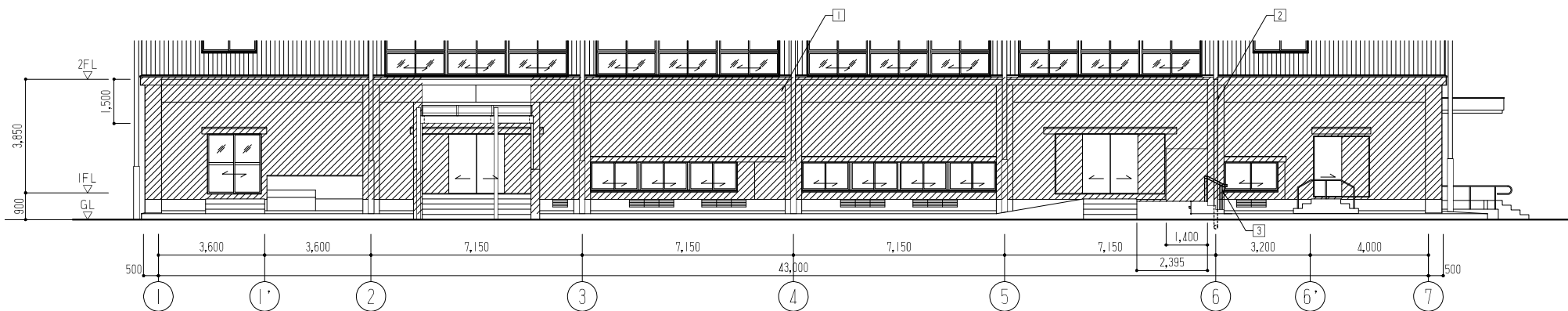
工事名称 R8営繕 名西高等学校 石・石井
体育館等空調設備新設工事建築
図面名称 1階平面図 (改修後)

図面番号 A-03
縮尺 1:100

株式会社 象企図設計
徳島市難波町西岡67-1
TEL 088-661-4590
FAX 088-661-4037
一般建築士事務所 徳島県知事登録 第1119号
一級建築士登録 第66203号 林 實



北立面 改修図



南立面 改修図

記号	項目	仕上
1	外壁 (1階) 柱・上げ裏等	外壁：高圧洗浄・下地処理の上棟層塗材 E、鉄部：下地処理の上 DP 底上げ裏：外装薄塗材 E
2	窓枠	VP150φ、SGP200φ OP H=1,800 撤去 カラーVP125φ 新設
3	手摺	スチール製 FB-5 x 50 DP 塗り

: 外壁改修範囲
 *1階コンクリート壁のクラック・爆裂等の調査結果、補修工事を行っている。工事にかかる際に、再度外壁調査を行い監督員に報告をすること。

縮尺 A2 : 100%
A3 : 70.7%

徳島県土木整備部管轄課

工事名称 R8 営繕 名西高等学校 石・石井
体育館等空調設備新設工事建築

図面番号 A - 04

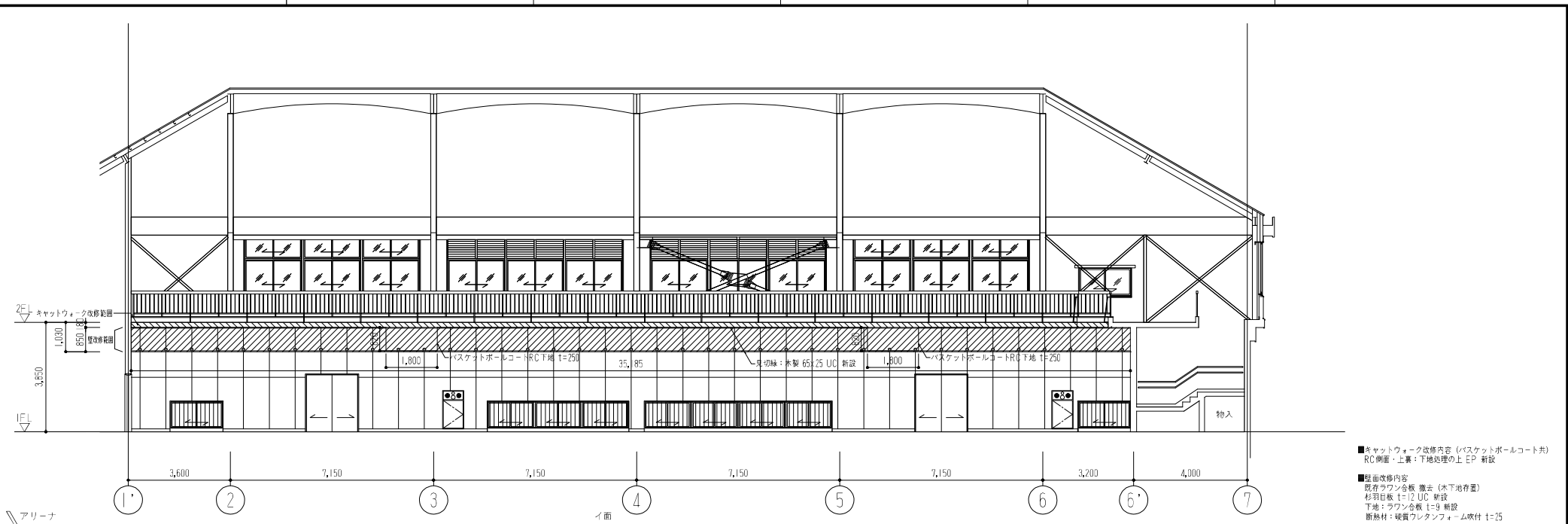
設計 R8_03

竣工

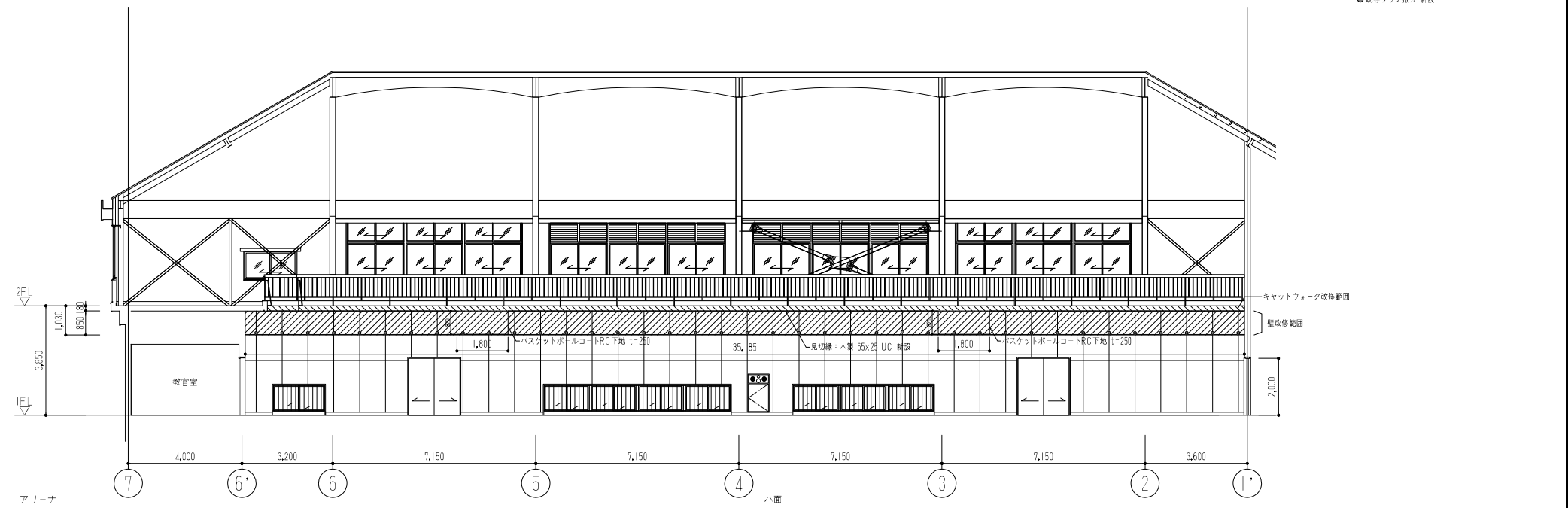
図面名称 立面図

縮尺 1 : 100

株式会社 象企画設計
 TEL 089-661-4390
 徳島市権貝町西岡67-1 FAX 089-661-4037
 一級建築士事務所 徳島県知事登録 第41119号
 一級建築士登録 第66203号 林 實

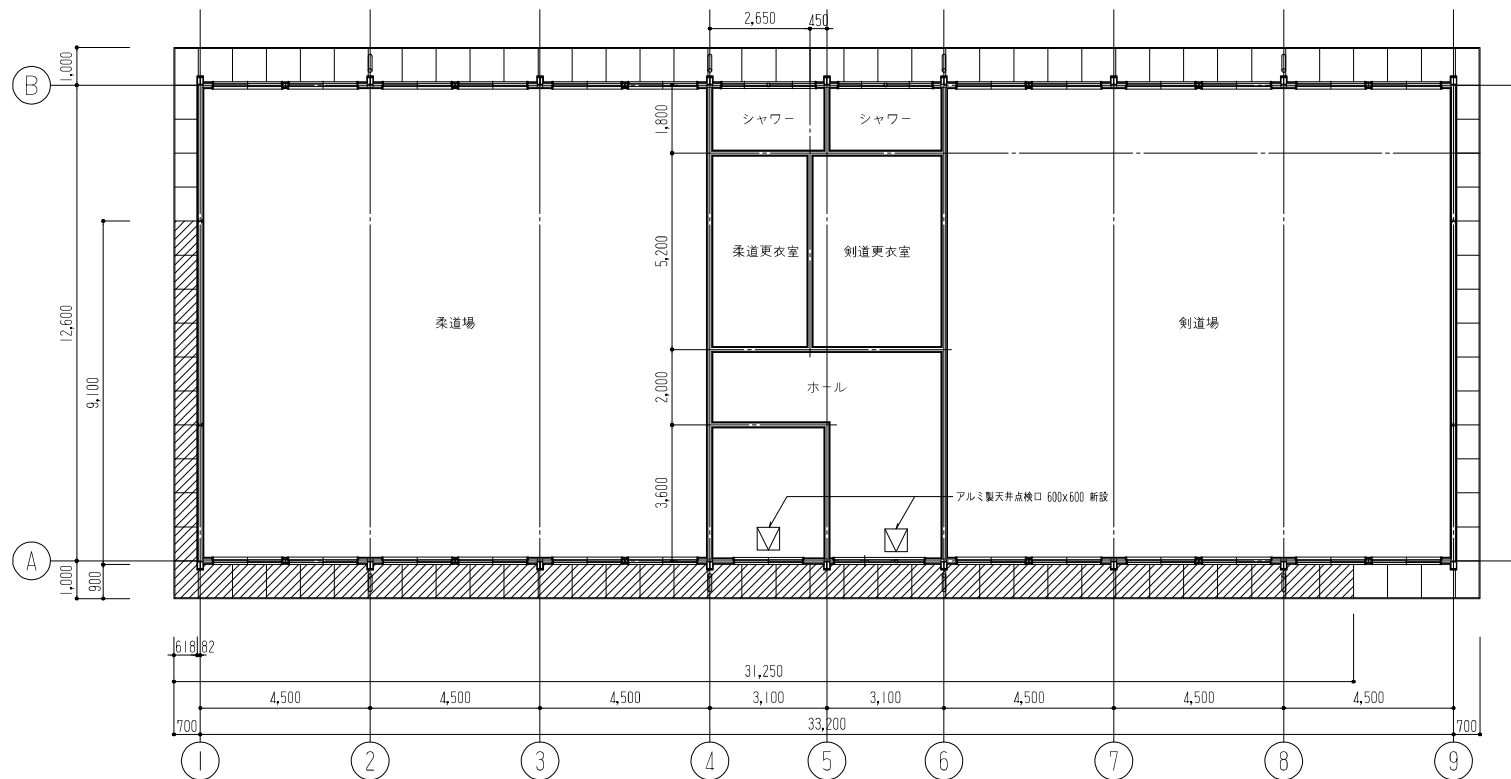


- キャットウォーク改修内容 (バスケットボールコート共)
RC側面・上裏：下地処理の上 EP 新設
- 壁面改修内容
既存ラワン合板 撤去 (木下地存置)
杉羽目板 1=12 UC 新設
下地：ラワン合板 1=9 新設
断熱材：硬質ウレタンフォーム吹付 1=25
- 既存フック撤去 新設


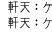


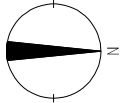
縮尺 A2:100% A3:70.7%	徳島県県土整備部営繕課		工事名称 R8営繕 名西高等学校 石・石井 体育館等空調設備新設工事建築	図面番号 A-06
	設計 R8,03	竣工	図面名称 展開図	縮尺 1:100

株式会社 象企画設計
TEL 089-661-6380
徳島市徳島町西門6-1 FAX 089-661-6037
一級建築士事務所 徳島県知事登録 第1119号
一級建築士登録 第66203号 林 實



1階平面図

 軒天:ケイ酸カルシウム板 t=6 撤去
 軒天:ケイ酸カルシウム板 t=6 EP-G 新設



縮尺 A2:100%
A3:70.7%

徳島県土整備部管轄課

工事名称 R8営繕 名西高等学校 石・石井
体育館等空調設備新設工事建築

図面番号 A-08

設計 R8_03

竣工

図面名称 武道場 天井伏図

縮尺 1:100

株式会社 象企画設計
 TEL 088-661-4530
 徳島市権貝町西岡67-1 FAX 088-661-4037
 一般建築士事務所 徳島県知事登録 第41119号
 一般建築士登録 第66203号 林 實

工事名称 R8営繕 名西高等学校 石・石井 体育館等空調設備新設工事建築 (注)参考として、空調工事は令和8年6月から、建築工事は令和8年7月から着手した場合の工程を示すが、契約時期により適宜読み替えて適用すること。

工程区分	R8.6月	7月	8月	9月	10月	11月	12月	R9.1月	2月	備考
体育館:RC+S造 2階建て 延床面積:1,510m ² 武道館:S造 平屋建て 延床面積:496m ²										
建築工事 (本工事)		準備工 現地調査等	工事着手日 R8.8.20							
共通 工事準備・書類作成		準備工 現地調査等								
共通・体育館 仮設工事			仮囲い・キヤスターゲート 枠組本足場 部分解体撤去			ローリングタワー(体育館)		足場撤去(体育館)	仮囲い撤去・整理清掃後片付け	
体育館 大走り撤去工事										
体育館 外部改修工事				外壁塗装工事						
体育館 内部改修工事					体育館 床撤去+壁面改修					
体育館 外構工事			施工図等作成 カルポート等発注		体育館 設備基礎・配管立上り部					
武道館 仮設工事						フェンス基礎 コンクリート土間	コンクリート舗装		フェンス取付	
武道館 改修工事			樹木等伐採(根(空調機基礎周り))				枠組本足場(武道場)	足場撤去(武道場)		
							武道場 設備基礎・コンクリート土間・フェンス基礎	フェンス取付		
							軒天改修			
空調工事 (別途工事)		準備工 現地調査等								
共通 工事準備・書類作成		準備工 現地調査等								
共通 施工計画・施工図作成			施工計画・施工図作成							
空調・ガス設備 承認図・機器発注			承認図作成 機器発注		機器製作期間(屋内機:3か月程度・屋外機:5か月)					
空調・ガス設備 機器工事(体育館)						屋内機搬入(南)	屋内機搬入(北)	屋外機・ガス設備機器据付		
空調・ガス設備 配管工事(体育館)				配管工事(床下)	配管工事(外壁)	配管工事(屋内南)	配管工事(屋内北)	配管工事(屋外機廻り)	試運転調整・残工事	
					配管工事(カルポート)					
空調・ガス設備 機器工事(武道場)						屋内機搬入(南)	屋内機搬入(北)	屋外機・ガス設備機器据付		
空調・ガス設備 配管工事(武道場)						配管工事(屋内南)	配管工事(屋内北)	配管工事(屋外機廻り)	試運転調整・残工事	
						配管工事(外壁南)	配管工事(外壁東)			
電気設備 承認図・機器発注		承認図作成 機器発注		機器製作期間						
電気工事(体育館)				配管配線工事(床下)	配管配線工事(外壁)	配管配線工事(屋内南)	配管配線工事(屋内北)	配管配線工事(屋外機廻り)		
					配管配線工事(カルポート)					
電気工事(武道場)						配管配線工事(屋内南)	配管配線工事(屋内北)	配管配線工事(屋外機廻り)		
						配管配線工事(外壁南)	配管配線工事(外壁東)			
仮設工事						ローリングタワー新設・撤去(武道場)				
その他										
室内使用制限期間				体育館棟1階東側		体育館棟1階				
						卓球場				
						柔道場 剣道場				

縮尺 A2:100%
A3:70.7%

徳島県土木整備部営繕課

設計 R8_03

竣工

工事名称 R8営繕 名西高等学校 石・石井 体育館等空調設備新設工事建築

図面名称 概略工程表(参考)

図面番号 Z-01

縮尺 1:-

株式会社 象企画設計

TEL 088-661-6930
FAX 088-661-6937
一級建築士事務所 徳島県知事登録 第1119号
一級建築士登録 第66203号 林 實

空調設備仕様表

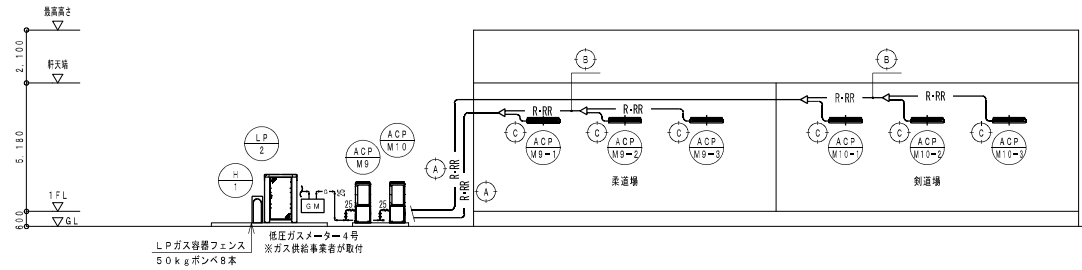
記号	機器名称	仕 様	電源(参考)	台 数	設置場所	記号	機器名称	仕 様	電源(参考)	台 数	設置場所
ACP M1	ガスエンジンヒートポンプ式空気調和機 【体育館系統】	LPガス用 停電時対応、冷暖切替形、インバータ制御、P560型(20.0HP) 冷房能力:56.0kW 暖房能力:63.0kW 自立運転切替スイッチ、防振ゴム(t=15mm以上)、他付属品一式共 燃料消費量:41.9kW(冷房定格時)	三相200V	1	体育館 屋外<1>	ACP M1	ガスエンジンヒートポンプ式空気調和機 【体育館系統】	LPガス用 停電時対応、冷暖切替形、インバータ制御、P560型(20.0HP) 冷房能力:56.0kW 暖房能力:63.0kW 自立運転切替スイッチ、防振ゴム(t=15mm以上)、他付属品一式共 燃料消費量:41.9kW(冷房定格時)	三相200V	1	体育館 屋外<1>
ACP M1-T	ガスエンジンヒートポンプ式空気調和機 【体育館系統】	天井吊形(CR)、空気熱源ヒートポンプ、P280型(10.0HP) 冷房能力:28.0kW 暖房能力:31.5kW リモコンスイッチ(配線工事共)、防球ガード、他付属品一式共	単相200V	2	体育館 1階アリーナ<2>	ACP M1-T	ガスエンジンヒートポンプ式空気調和機 【体育館系統】	天井吊形(CR)、空気熱源ヒートポンプ、P280型(10.0HP) 冷房能力:28.0kW 暖房能力:31.5kW リモコンスイッチ(配線工事共)、防球ガード、他付属品一式共	単相200V	2	体育館 1階アリーナ<2>
ACP M2	ガスエンジンヒートポンプ式空気調和機 【体育館系統】	LPガス用 停電時対応、冷暖切替形、インバータ制御、P560型(20.0HP) 冷房能力:56.0kW 暖房能力:63.0kW 自立運転切替スイッチ、防振ゴム(t=15mm以上)、他付属品一式共 燃料消費量:41.9kW(冷房定格時)	三相200V	1	体育館 屋外<1>	ACP M2	ガスエンジンヒートポンプ式空気調和機 【体育館系統】	LPガス用 停電時対応、冷暖切替形、インバータ制御、P560型(20.0HP) 冷房能力:56.0kW 暖房能力:63.0kW 自立運転切替スイッチ、防振ゴム(t=15mm以上)、他付属品一式共 燃料消費量:41.9kW(冷房定格時)	三相200V	1	体育館 屋外<1>
ACP M2-T	ガスエンジンヒートポンプ式空気調和機 【体育館系統】	天井吊形(CR)、空気熱源ヒートポンプ、P280型(10.0HP) 冷房能力:28.0kW 暖房能力:31.5kW リモコンスイッチ(配線工事共)、防球ガード、他付属品一式共	単相200V	2	体育館 1階アリーナ<2>	ACP M2-T	ガスエンジンヒートポンプ式空気調和機 【体育館系統】	天井吊形(CR)、空気熱源ヒートポンプ、P280型(10.0HP) 冷房能力:28.0kW 暖房能力:31.5kW リモコンスイッチ(配線工事共)、防球ガード、他付属品一式共	単相200V	2	体育館 1階アリーナ<2>
ACP M3	ガスエンジンヒートポンプ式空気調和機 【体育館系統】	LPガス用 停電時対応、冷暖切替形、インバータ制御、P560型(20.0HP) 冷房能力:56.0kW 暖房能力:63.0kW 自立運転切替スイッチ、防振ゴム(t=15mm以上)、他付属品一式共 燃料消費量:41.9kW(冷房定格時)	三相200V	1	体育館 屋外<1>	ACP M3	ガスエンジンヒートポンプ式空気調和機 【体育館系統】	LPガス用 停電時対応、冷暖切替形、インバータ制御、P560型(20.0HP) 冷房能力:56.0kW 暖房能力:63.0kW 自立運転切替スイッチ、防振ゴム(t=15mm以上)、他付属品一式共 燃料消費量:41.9kW(冷房定格時)	三相200V	1	武道館 屋外<1>
ACP M3-T	ガスエンジンヒートポンプ式空気調和機 【体育館系統】	天井吊形(CR)、空気熱源ヒートポンプ、P280型(10.0HP) 冷房能力:28.0kW 暖房能力:31.5kW リモコンスイッチ(配線工事共)、防球ガード、他付属品一式共	単相200V	2	体育館 1階アリーナ<2>	ACP M3-T	ガスエンジンヒートポンプ式空気調和機 【武道場系統】	天井吊形(CR)、空気熱源ヒートポンプ、P160型(6.0HP) 冷房能力:16.0kW 暖房能力:18.5kW リモコンスイッチ(配線工事共)、他付属品一式共	単相200V	3	武道場<3>
ACP M4	ガスエンジンヒートポンプ式空気調和機 【体育館系統】	LPガス用 停電時対応、冷暖切替形、インバータ制御、P560型(20.0HP) 冷房能力:56.0kW 暖房能力:63.0kW 自立運転切替スイッチ、防振ゴム(t=15mm以上)、他付属品一式共 燃料消費量:41.9kW(冷房定格時)	三相200V	1	体育館 屋外<1>	ACP M4	ガスエンジンヒートポンプ式空気調和機 【武道場系統】	LPガス用 停電時対応、冷暖切替形、インバータ制御、P560型(20.0HP) 冷房能力:56.0kW 暖房能力:63.0kW 自立運転切替スイッチ、防振ゴム(t=15mm以上)、他付属品一式共 燃料消費量:41.9kW(冷房定格時)	三相200V	1	武道館 屋外<1>
ACP M4-T	ガスエンジンヒートポンプ式空気調和機 【体育館系統】	天井吊形(CR)、空気熱源ヒートポンプ、P280型(10.0HP) 冷房能力:28.0kW 暖房能力:31.5kW リモコンスイッチ(配線工事共)、防球ガード、他付属品一式共 ※体育館棟 1階アリーナは防球ガード取付とする。	単相200V	2	体育館 1階アリーナ<1> 体育館 2階球場<1>	ACP M4-T	ガスエンジンヒートポンプ式空気調和機 【武道場系統】	天井吊形(CR)、空気熱源ヒートポンプ、P160型(6.0HP) 冷房能力:16.0kW 暖房能力:18.5kW リモコンスイッチ(配線工事共)、他付属品一式共	単相200V	3	武道場<3>
ACP M5	ガスエンジンヒートポンプ式空気調和機 【体育館系統】	LPガス用 停電時対応、冷暖切替形、インバータ制御、P560型(20.0HP) 冷房能力:56.0kW 暖房能力:63.0kW 自立運転切替スイッチ、防振ゴム(t=15mm以上)、他付属品一式共 燃料消費量:41.9kW(冷房定格時)	三相200V	1	体育館 屋外<1>	LP	LPガス器フェンス 【体育館系統】	LPG(50kg)ボンベ16本用、指示板含む 参考寸法:2,000W×2,000D×1,908H 器蓋フェンス用上部ハンチングパネル、ガス集合装置(14本用)、他付属品一式共 ※本パネルは本工事に含まない。 ※既設転換費用のLPGボンベは工事概で見込むこと。	2	体育館 屋外<2>	
ACP M5-T	ガスエンジンヒートポンプ式空気調和機 【体育館系統】	天井吊形(CR)、空気熱源ヒートポンプ、P280型(10.0HP) 冷房能力:28.0kW 暖房能力:31.5kW リモコンスイッチ(配線工事共)、防球ガード、他付属品一式共	単相200V	2	体育館 1階アリーナ<2>	LP	LPガス器フェンス 【武道場系統】	LPG(50kg)ボンベ8本用、指示板含む 参考寸法:1,200W×1,840D×1,908H 器蓋フェンス用上部ハンチングパネル、ガス集合装置(8本用)、他付属品一式共 ※本パネルは本工事に含まない。 ※既設転換費用のLPGボンベは工事概で見込むこと。	1	武道館 屋外<1>	
ACP M6	ガスエンジンヒートポンプ式空気調和機 【体育館系統】	LPガス用 停電時対応、冷暖切替形、インバータ制御、P560型(20.0HP) 冷房能力:56.0kW 暖房能力:63.0kW 自立運転切替スイッチ、防振ゴム(t=15mm以上)、他付属品一式共 燃料消費量:41.9kW(冷房定格時)	三相200V	1	体育館 屋外<1>	H	消火器	A30粉末消火器 20型 直圧式 SUS製収容ボックス共	1	体育館 屋外<1>	
ACP M6-T	ガスエンジンヒートポンプ式空気調和機 【体育館系統】	天井吊形(CR)、空気熱源ヒートポンプ、P280型(10.0HP) 冷房能力:28.0kW 暖房能力:31.5kW リモコンスイッチ(配線工事共)、防球ガード、他付属品一式共	単相200V	2	体育館 1階アリーナ<2>	H	消火器	A30粉末消火器 10型 直圧式 SUS製収容ボックス共	1	武道館 屋外<1>	
ACP M6-T	ガスエンジンヒートポンプ式空気調和機 【体育館系統】	天井吊形(CR)、空気熱源ヒートポンプ、P280型(10.0HP) 冷房能力:28.0kW 暖房能力:31.5kW リモコンスイッチ(配線工事共)、防球ガード、他付属品一式共	単相200V	2	体育館 1階アリーナ<2>	Ⓜ	集中制御器	集中管理リモコンは室内後の個別制御可能とする。 タッチパネル式、最大64グループ、最大128台 停止、運転モード、温度の設定	単相200V 60Hz	1	体育館 1階教育室<1>

※特記事項

- ・ 使用冷媒はR410Aとする。
- ・ ガスエンジンヒートポンプ式空気調和機は、グリーン購入法2018年度評価基準クリアとする。
- ・ 個別リモコンは屋外機と室内機の組合せごとに1階設置し制御すること。
- ・ 集中管理リモコン、リモコンスイッチの取付ならびに配線工事は本工事とし、配管工事ならびにアウトレットボックスの取付は電気工事とする。
- ・ 屋外機及びLPガス器フェンスの基礎は建築工事とする。
- ・ 配管工事については下記のとおりとする。(経理については参考とする)
- ・ 屋外機・室内機間及び室内機・室内機間の渡り配線は電線管・EM-C-E3、5φ-3Cは別個(EM-04/05/08/09)による。
- ・ 屋外機・自立運転切替スイッチ間の渡り配線は電線管・保線管・EM-C-E1、2.5φ-4Cは別個(EM-04/07/08/09)による。
- ・ 屋外機・器蓋取付及び室内機・器蓋取付の渡り配線は電線管・EM-C-E1、2.5φ-2Cは別個(EM-04/07/08/09)による。
- ・ 室内機・室内機間の渡り配線はリモコン線・EM-C-E1、2.5φ-2Cは冷房管に共巻きとする。
- ・ 室内機・リモコンスイッチ間の渡り配線はリモコン線・EM-C-E1、2.5φ-2Cは別個(M-09/11)による。
- ・ 屋外機・集中管理リモコン間の渡り配線は集中リモコン線・EM-C-E1、2.5φ-2Cは別個(M-06/07)による。
- ・ 防露保証仕様は、室内露出部は合成樹脂製カバー工事とし、屋外露出部は溶融アルミニウム亜鉛めっき塗装とする。
- ・ 露出する配管支持金物はSUS製・溶融めっき製等耐食性のあるものとする。
- ・ 機器取付用アンカーボルト・ナット及び配管防止金物はSUS製・溶融めっき製等耐食性のあるものとする。

縮尺 A2:100%
A3:70,7%

武道館 空調設備系統図

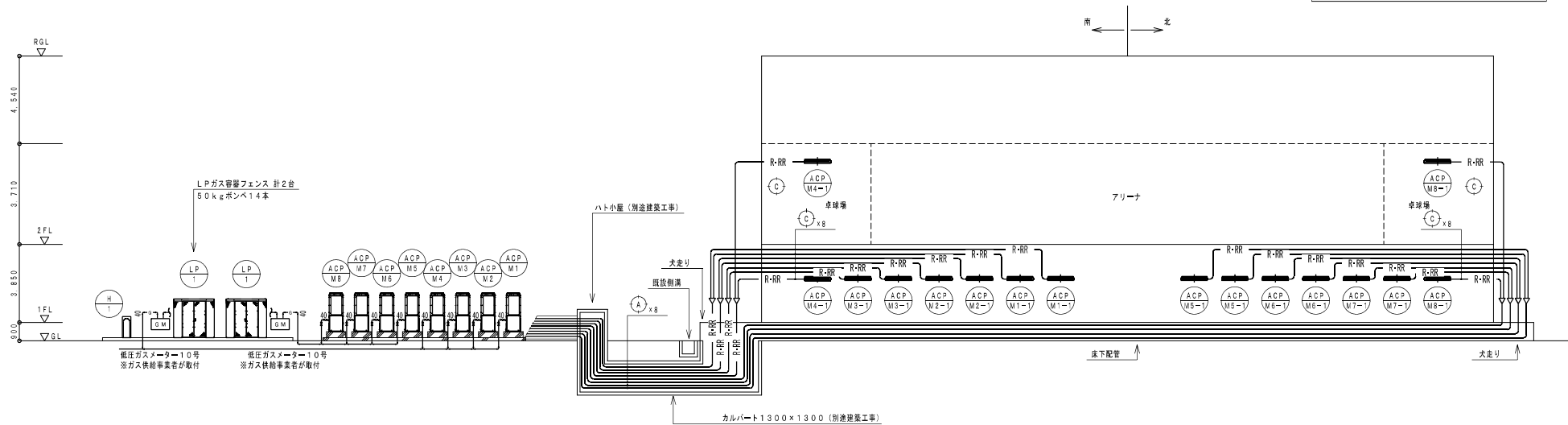


LPガス容器フェンス
50kgポンペ8本

低圧ガスメーター4号
※ガス供給事業者が取付

記号	液管	ガス管
Ⓐ	15.9φ	28.6φ
Ⓑ	9.5φ	22.2φ
Ⓒ	9.5φ	15.9φ

体育館 空調設備系統図



LPガス容器フェンス 計2台
50kgポンペ14本

低圧ガスメーター10号
※ガス供給事業者が取付

低圧ガスメーター10号
※ガス供給事業者が取付

シンボル	名称規格等
—R-RR—	冷媒管

◎特記

- ・ドレン配管は器寄りの既設管種へ接続すること。
- ・ドレン管の横走り部の勾配は原則1/100とすること。

縮尺 A2: 100%
A3: 70.7%

徳島県県土整備部営繕課

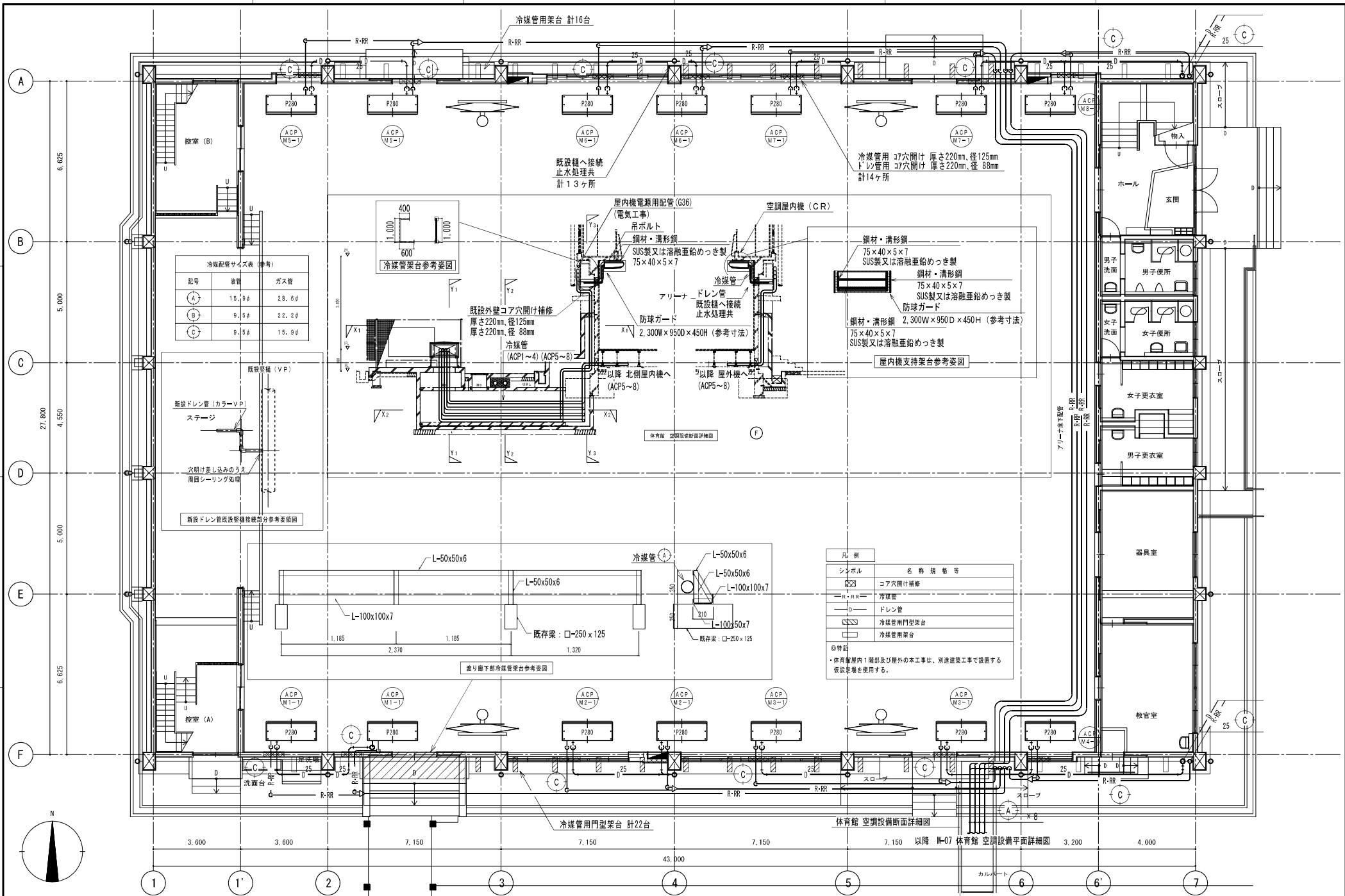
工事名称 R8営繕 名西高等学校 石・石井
体育館等空調設備新設工事空調 (着手日指定型)

図面番号 M-03

図面名称 空調設備系統図 (体育館・武道館)

縮尺 1: 150

株式会社 象企画設計
TEL 0894-61-4201
徳島市阿波町西側67-1
FAX 089-661-4207
一級建築士事務所 徳島県建築士会 第41119号
一級建築士会 第66303号 株 買



冷媒配管サイズ表 (参考)

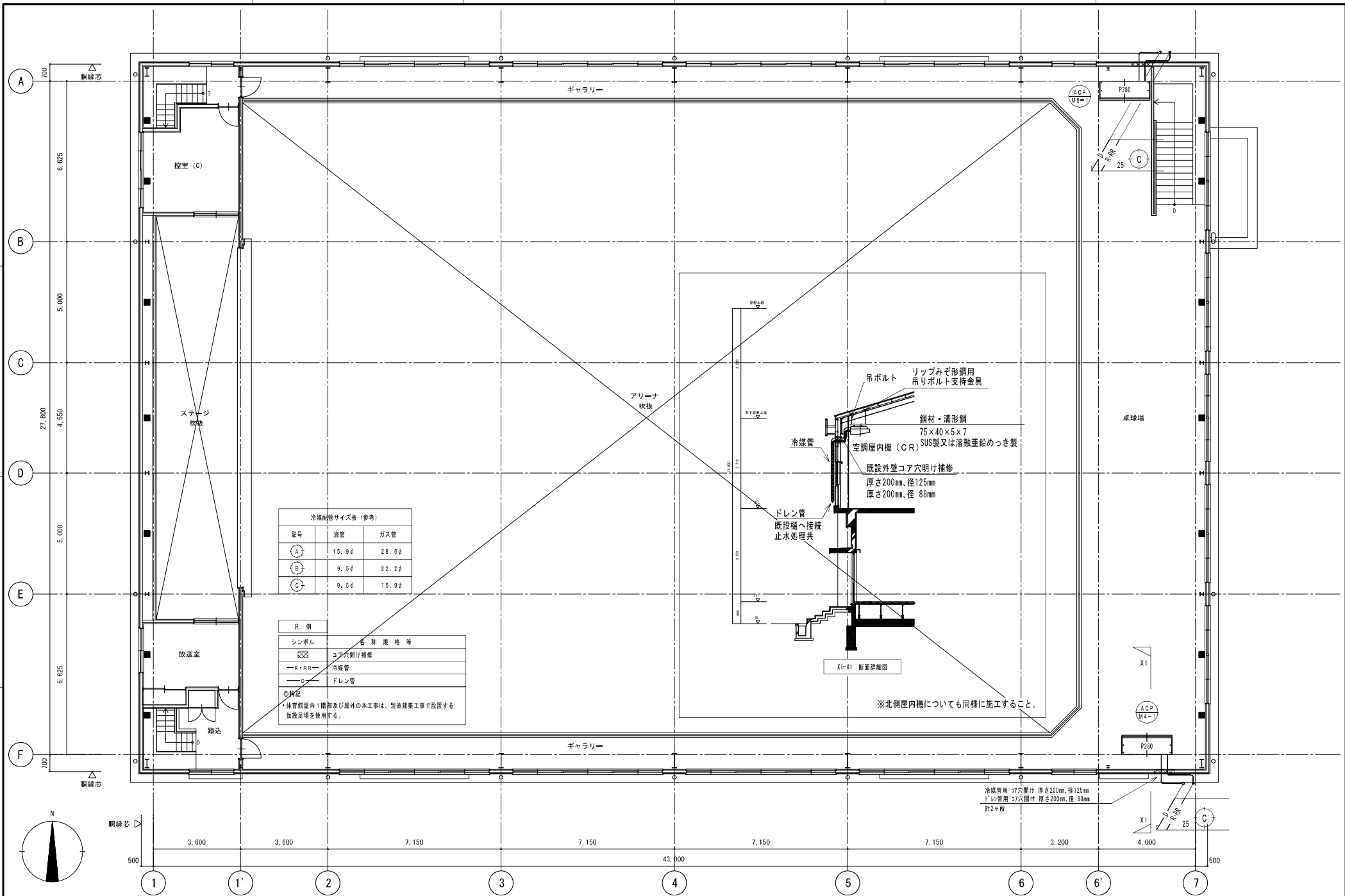
記号	液管	ガス管
①	15.9φ	28.6φ
②	9.5φ	22.2φ
③	9.5φ	15.9φ

凡例

シンボル	名称規格等
	コア穴開け補修
	冷媒管
	ドレン管
	冷媒管用門型架台
	冷媒管用架台

特記
 ・体育館室内1階部及び屋外の本工事は、別途建築工事で設置する仮設架台を使用する。

縮尺 A2: 100%
A3: 70.7%



縮尺 A2: 100%
A3: 70.7%

徳島県県土整備部営繕課

工事名称 R8営繕 名西高等学校 石・石井
体育館等空調設備新設工事空調 (着手日指定型)

図面番号 M - 06

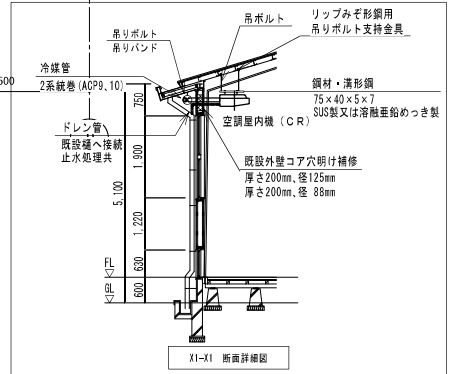
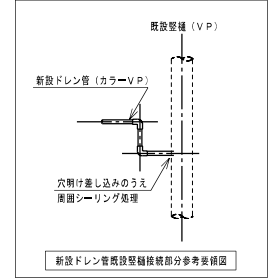
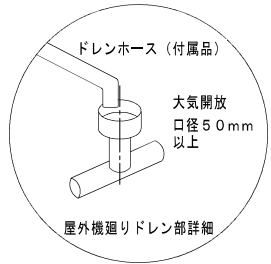
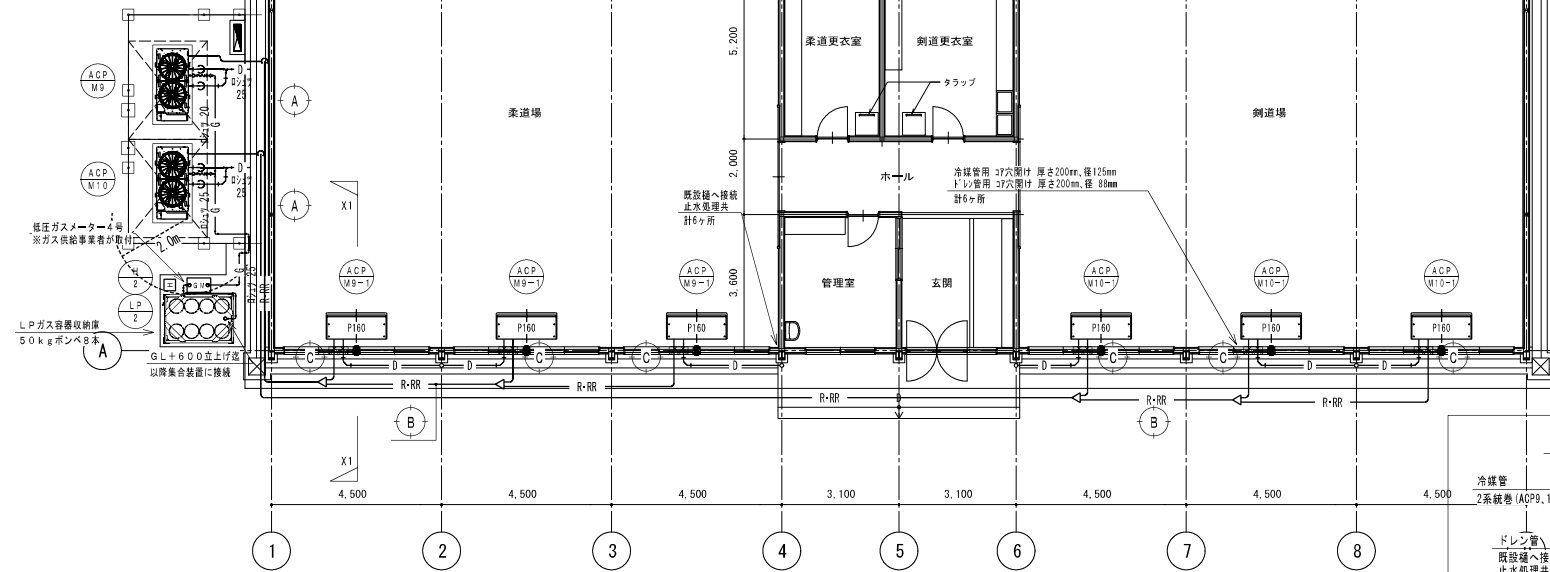
図面名称 体育館 2階空調設備平面図

縮尺 1: 100

株式会社 象企画設計

TEL 0894-61-4091
FAX 089-661-4097
徳島県佐田事務所 徳島県佐田事務所 徳島県佐田事務所
一級建築士事務所 一級建築士事務所 一級建築士事務所

空調機外機（ガス配管）廻り付部品	数
ガス用ボールバルブ20A	2
ガス用フレキシブルチューブ20A	2



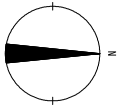
凡例

シンボル	名称	規格等
□	コア穴明け補修	
—R-RR—	冷媒管	
—D—	ドレン管	
■	未補修部分の覆切・埋戻し	

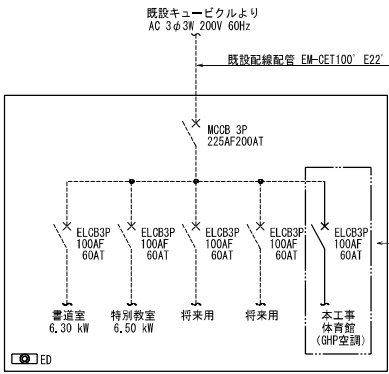
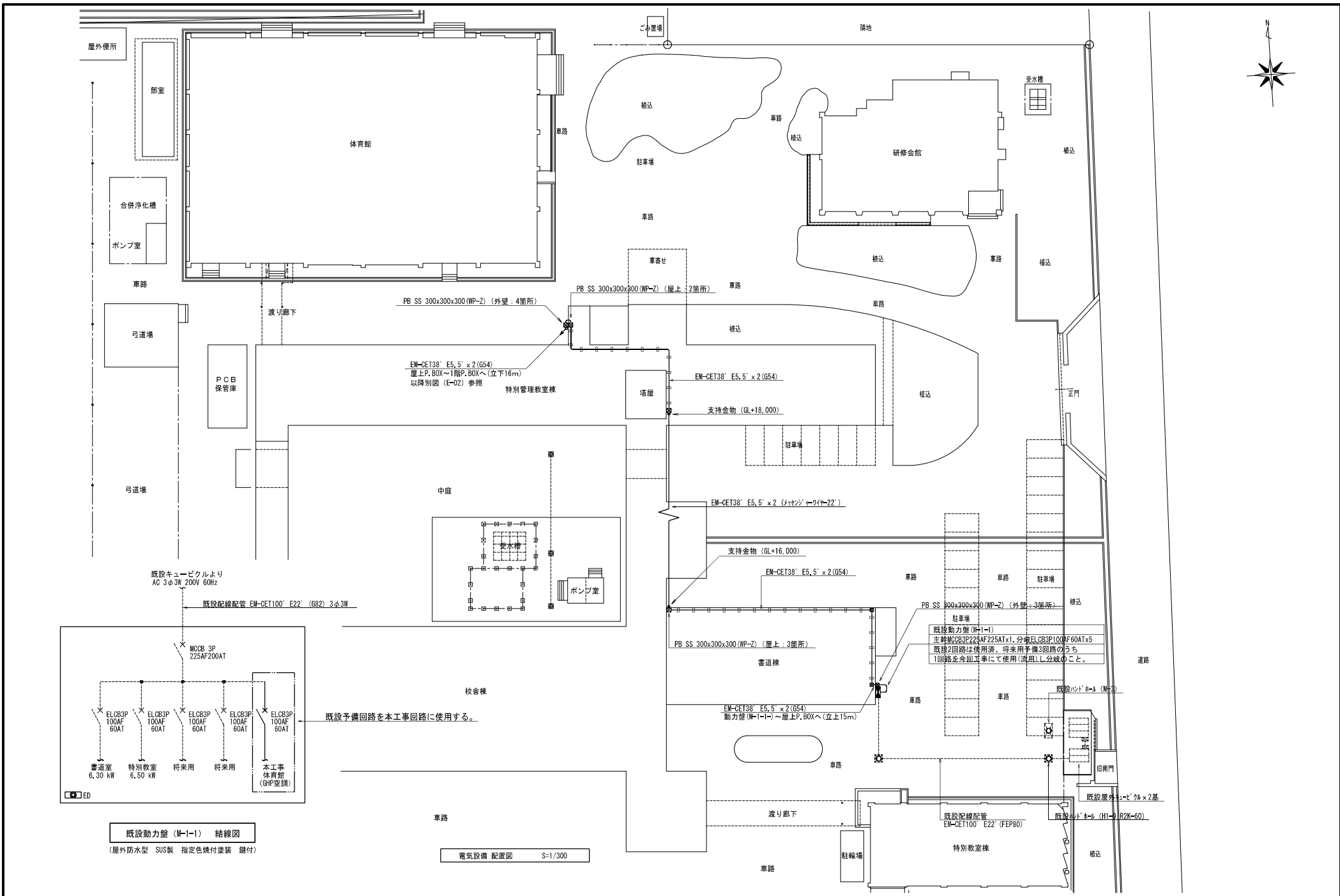
◎特記
 ・屋外の本工事は、別途建築工事で設置する仮設足場を使用する。

冷媒配管サイズ表（参考）

記号	液管	ガス管
◎A	15.9φ	28.6φ
◎B	9.5φ	22.2φ
◎C	9.5φ	15.9φ



縮尺 A2: 100%
 A3: 70.7%



既設動力盤 (M-1-1) 結線図
(屋外防水型 SUS製 指定色焼付塗装 鍵付)

電気設備 配置図 S=1/300

縮尺 A2 : 100%
A3 : 70.7%

徳島県県土整備部管轄課

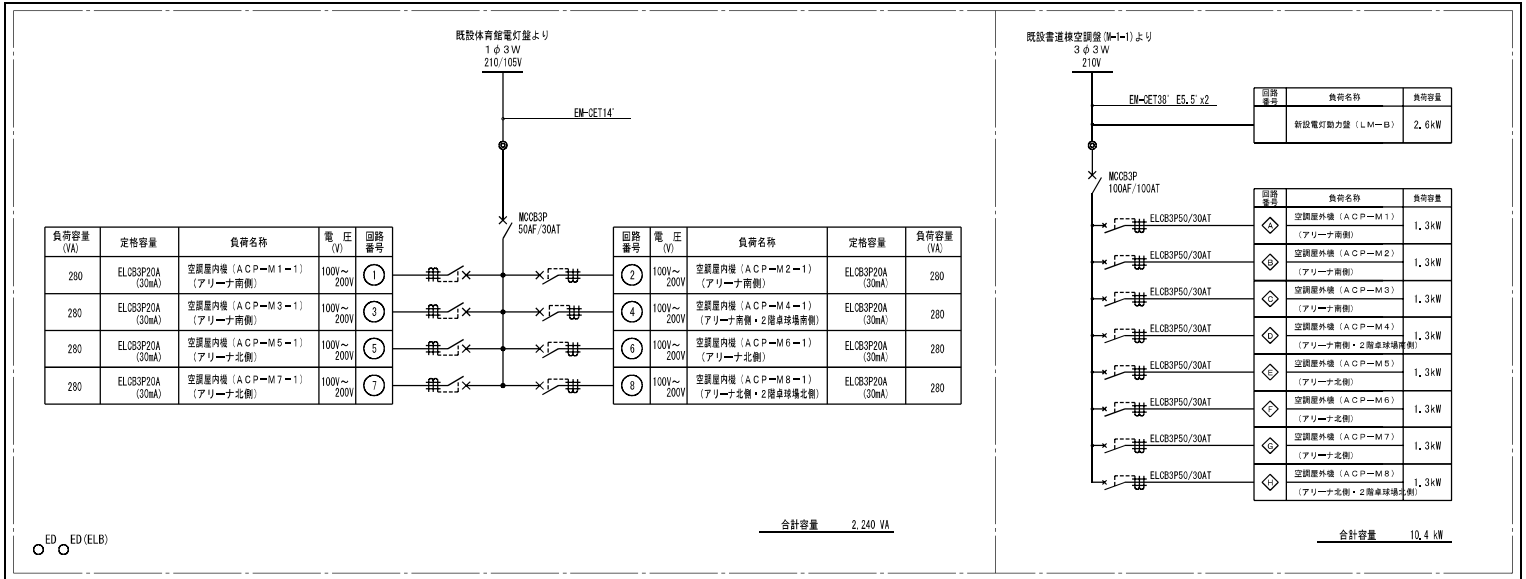
工事名称 R 8 宮崎 名西高等学校 石・石井
体育館等空調設備新設工事空調 (着手日指定型)

図面番号 E - 01

図面名称 電気設備 配置図

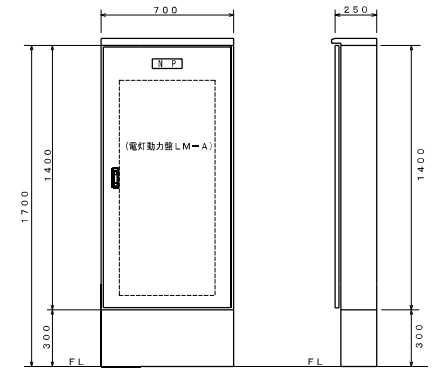
縮尺 1 : 300

株式会社 象企画設計
TEL 089-651-4001
徳島市埴原町西側67-1 FAX 089-661-4007
一般建築士事務所 建設業 第11119号
一般建築士会館 第6102号 株 買

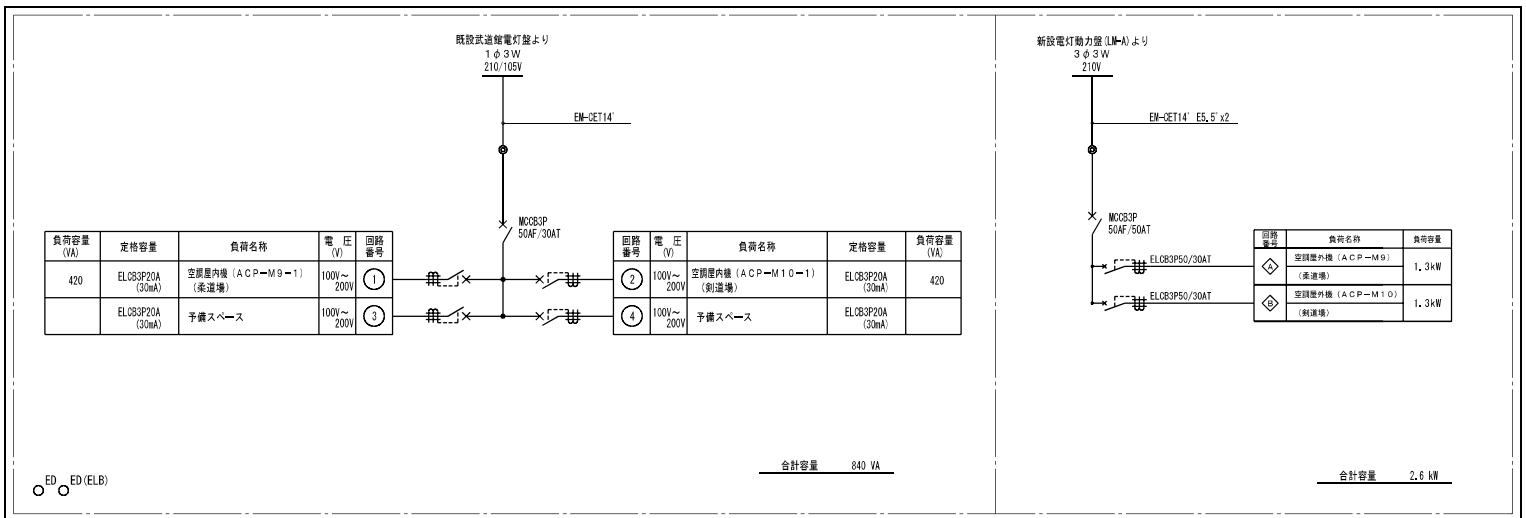


電灯動力盤 LM-A

屋外自立型・防水型・鋼板製

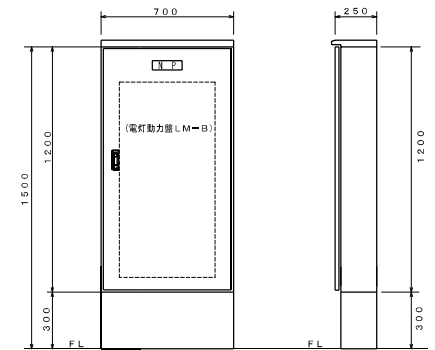


電灯動力盤 LM-A 参考姿図



電灯動力盤 LM-B

屋外自立型・防水型・鋼板製



電灯動力盤 LM-B 参考姿図

縮尺 A2: 100%
A3: 70, 7%

徳島県県土整備部営繕課

工事名称 R8営繕 名西高等学校 石・石井
体育館等空調設備新設工事空調 (着手日指定型)

図面番号

E - 03

図面名称

盤結線図・参考姿図

縮尺

NON SCALE

株式会社 象企画設計

TEL 088-611-4001
FAX 088-611-4007
徳島県佐牟礼町 3-1-1119
TEL 088-611-4001
FAX 088-611-4007
徳島県佐牟礼町 3-1-1119